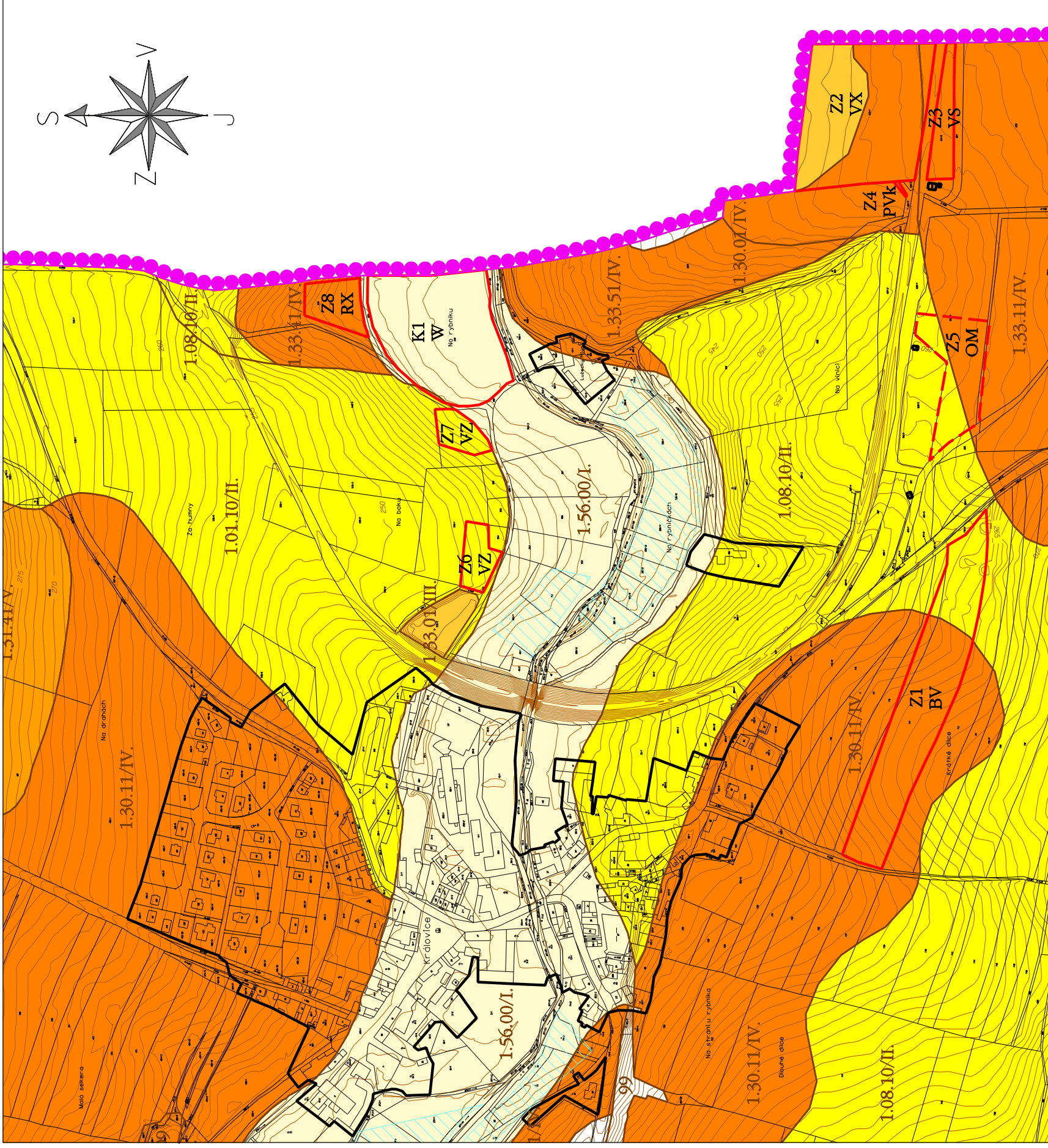


KRÁLOVICE

ODŮVODNĚNÍ ZMĚNY Č.3 ÚZEMNÍHO PLÁNU NÁVRH PRO OPAKOVANÉ VEŘEJNÉ PROJEDNÁNÍ DLE §52 STAVEBNÍHO ZÁKONA

"VÝKRES PŘEDPOKLÁDANÝCH ZÁBORŮ PŮDNÍHO FONDU"

Měřítko 1:5000



LEGENDA

	HRANICE ŘEŠENÉHO ÚZEMÍ
	HRANICE ZASTAVĚNÉHO ÚZEMÍ (Vymezená k říjnu 2022)
	HRANICE LOKALIT NAVRŽENÝCH K ZÁBORU PŮDNÍHO FONDU
	HRANICE LOKALIT NAVRŽENÝCH K ZÁBORU PŮDNÍHO FONDU V RÁMCI ZMĚNY Č.2 ÚP KRÁLOVICE (POUZE ZMĚNA FUNKČNÍHO VYUŽITÍ ČÁSTI PLOCHY)
	ČÍSLO LOKALITY NAVRŽENÉ K ZÁBORU PŮDNÍHO FONDU
	HRANICE BONITOVANÝCH PŮDNĚ EKOLOGICKÝCH JEDNOTEK (BPEJ)
	KÓD BPEJ/TRÍDA OCHRANY
	MELIORACE - ODVODNĚNÍ
	ZEMĚDĚLSKÁ PŮDA S TŘÍDOU OCHRANY I.
	ZEMĚDĚLSKÁ PŮDA S TŘÍDOU OCHRANY II.
	ZEMĚDĚLSKÁ PŮDA S TŘÍDOU OCHRANY III.
	ZEMĚDĚLSKÁ PŮDA S TŘÍDOU OCHRANY IV.
	ZEMĚDĚLSKÁ PŮDA S TŘÍDOU OCHRANY V.

POŘIZOVATEL	Obec Královice
ZPRACOVATEL URBANISTICKÉ ČÁSTI DIGITÁLNÍ ZPRACOVÁNÍ	AGROURBANISTICKÝ ATELIER PROJEKTOVÉ PRACOVNÍSTĚ
ODPOVĚDNÝ PROJEKTANT	Ing. Stanislav Zeman Číslo autorizace: ČKA 02 220
NÁZEV ARCE	KRÁLOVICE ZMĚNA Č.3 ÚZEMNÍHO PLÁNU
NÁZEV VÝKRESU	VÝKRES PŘEDPOKLÁDANÝCH ZÁBORŮ PŮDNÍHO FONDU
ČÁST DOKUMENTACE	ODŮVODNĚNÍ ÚZEMNÍHO PLÁNU
ETAPA	Ing. Martina Stanková 62. Zákon č. 183/2006 Sb., ve znění přílohy, příloha 1
DATAUM	11/2023
MĚŘÍTKO	1:5000
FORMÁT	A3
Č. VÝKRESU	8