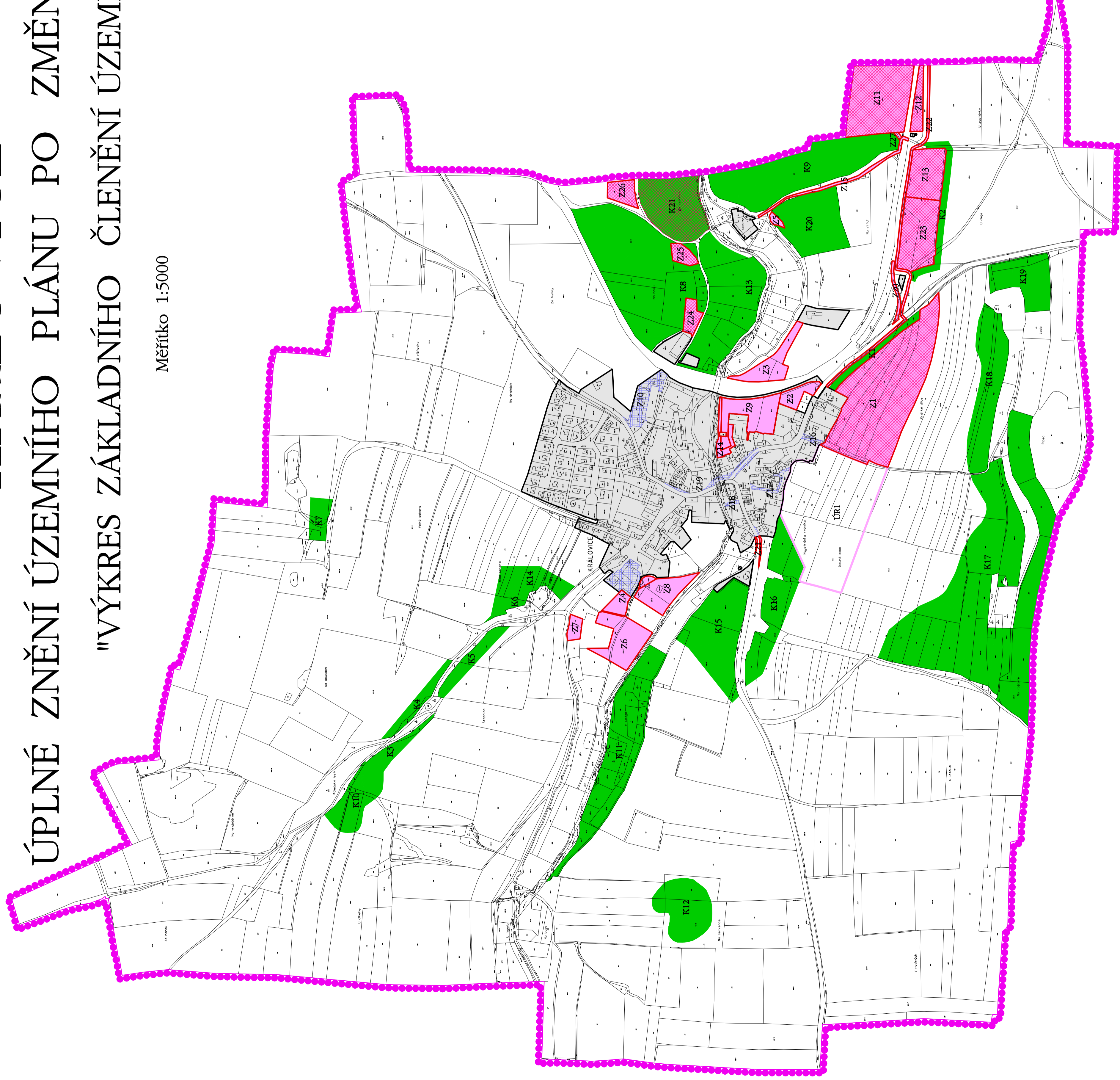
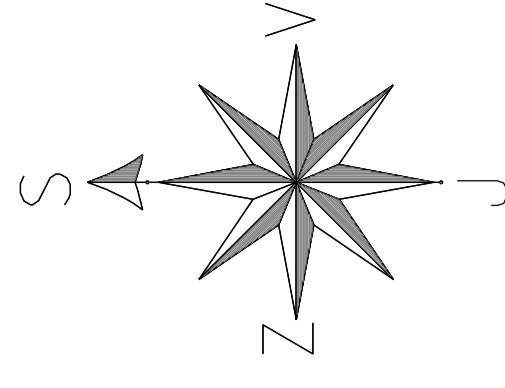


KRÁLOVICE

ÚPLNÉ ZNĚNÍ ÚZEMNÍHO PLÁNU PO ZMĚNĚ Č.1, Č.2, Č.3

"VÝKRES ZÁKLADNÍHO ČLENĚNÍ ÚZEMÍ"

Měřítko 1:5000



LEGENDA

BARVA	OPIS
	HRANICE ŘEŠENÉHO ÚZEMÍ
	HRANICE ZASTAVĚNÉHO ÚZEMÍ
	ZASTAVĚNÉ ÚZEMÍ
	HRANICE ZASTAVITELNÝCH PLOCH
	ZASTAVITELNÉ PLOCHY (Z1 - Z22)
	ÚZEMNÍ REZERVA (ÚR1)
	PLOCHY ZMĚN V KRÁJINĚ (K1 - K21)
	PLOCHY PŘESTAVBY
	PROVĚŘENÍ PLOCHY ÚZEMNÍ STUDIÍ

ZÁZNAM O ÚČINNOSTI

SPRÁVNÍ ORGÁN, KTERÝ POSLEDNÍ ZMĚNU ÚZEMNÍHO PLÁNU KRÁLOVICE VYDAL:
Zastupitelstvo obce Královice

POŘADOVÉ ČÍSLO POSLEDNÍ ZMĚNY: Změna č.3

DATUM NABYTÍ ÚČINNOSTI POSLEDNÍ ZMĚNY:

OPRAVNĚNÁ ÚŘEDNÍ OSOBA POŘIZOVATELE:
JMÉNO A PŘÍJMENÍ: Ing. Luděk Šofr
FUNKCE: starosta
PODPIS:

OTISK ÚŘEDNÍHO RAZÍTKA:

POŘIZOVATEL	Obecní úřad Královice
ZPRACOVATEL URBANISTICKÉ ČÁSTI DIGITÁLNÍ ZPRACOVÁNÍ	
ODPOVĚDNÝ PROJEKTANT	Ing. Stanislav Zeman Číslo autorizace: ČKA 02 220
NÁZEV AKCE	KRÁLOVICE ÚPLNÉ ZNĚNÍ ÚZEMNÍHO PLÁNU PO ZMĚNĚ Č.1, Č.2, Č.3
NÁZEV VÝKRESU	VÝKRES ZÁKLADNÍHO ČLENĚNÍ ÚZEMÍ
ČÁST DOKUMENTACE	GRAFICKÁ DOKUMENTACE
ETAPA	Ing. Martina Staňková 1:5000 Územní plán poslední představa
DATUM	05/2024
MĚŘÍTKO	1:5000
FORMÁT	690 x 550
Č. VÝKRESU	1