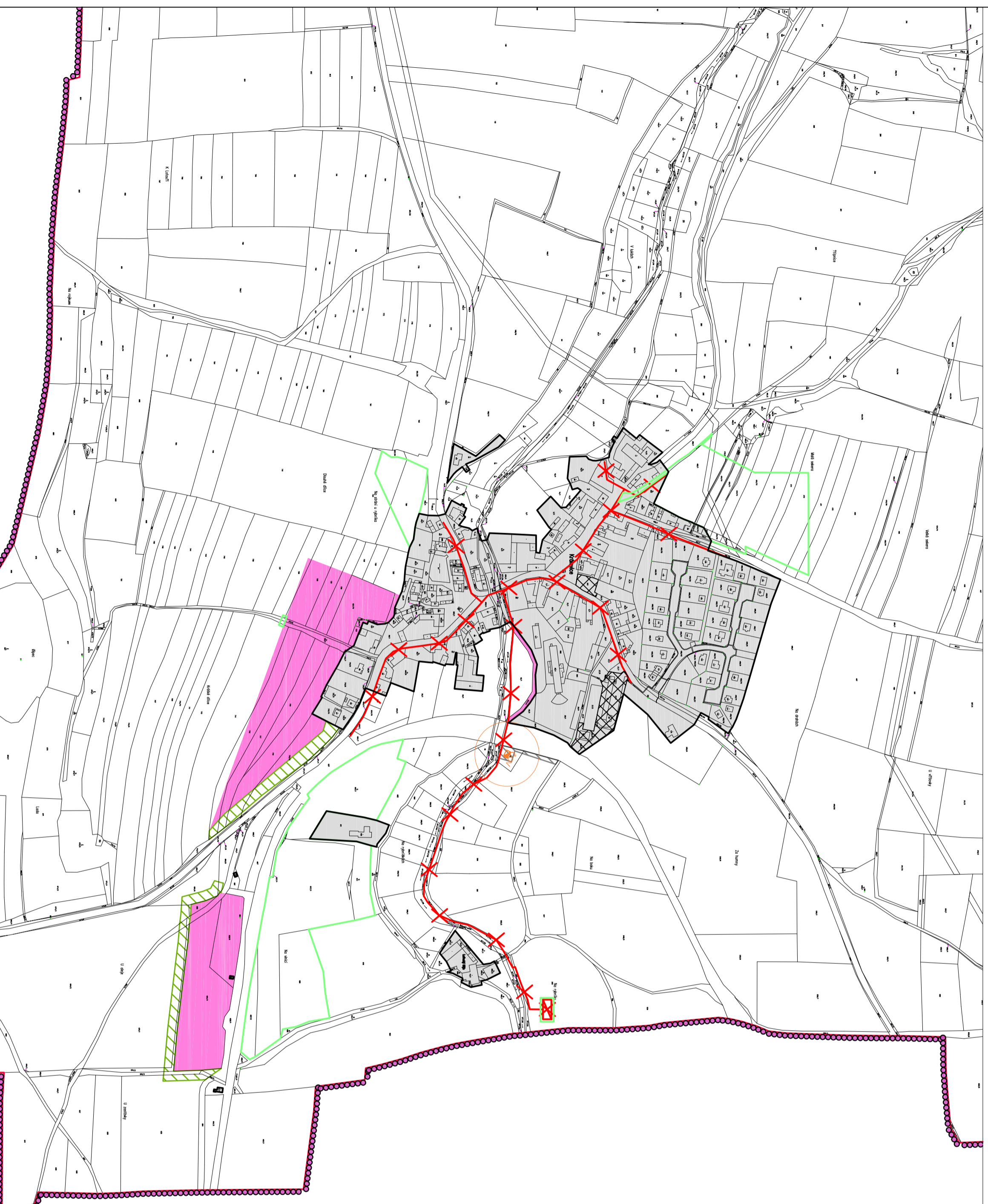


# KRÁLOVICE - ZMĚNA Č.1

## HLAVNÍ VÝKRES, M 1:5000

### KONCEPCE VEŘEJNÉ INFRASTRUKTURY - ZÁSOBOVÁNÍ VODOU, KANALIZACE



#### HRANICE:

	HRANICE ŘEŠENÉHO ÚZEMÍ = HRANICE OBCE
	HRANICE ZASTAVĚNÉHO ÚZEMÍ
	PLOCHA PŘESTAVBY
	PLOCHY, KTERÉ BUDOU ZMĚNOU NAVRÁCENY DO STABILIZOVANÉ FUNKCE ZASTAVĚNÉ ÚZEMÍ
	ZASTAVITELNÉ ÚZEMÍ

#### PLOCHY TECHNICKÉ INFRASTRUKTURY:

	TECHNICKÁ INFRASTRUKTURA - INŽENÝRSKÉ SÍTĚ (TI):		PLOCHA TECHNICKÉ INFRASTRUKTURY - ČOV (TI)
	ČOV		NAVŘH ČOV URČENÝ KE ZRUŠENÍ
	NAVŘH KANALIZACE URČENÝ KE ZRUŠENÍ		

#### PLOCHY ZELENĚ:

	ZELEŇ
	- OCHRANĀ A IZOLAČNÍ (ZO)

<b>POŘIZOVATEL</b>	OBEC KRÁLOVICE		
<b>PROJEKTANT URBANISTICKÉ ČÁSTI</b>	<b>AGROURBANISTICKÝ ATELIER</b> MARTIN ŠTĚPÁNEK PRAHA 4, BŘEZOVÁ 1		
<b>ODPOVĚDNÝ PROJEKTANT</b>	Ing. Stanislav Zeman		
<b>PROJEKTANT</b>	Ing. arch. Václava Dandová		
<b>NÁZEV AKCE</b>	ETAPA	Návrh	
Změna č.1 Územního plánu Královice	<b>DATUM</b>	Červenec 2016	
	<b>MĚŘÍTKO</b>	1:5000	
	<b>FORMÁT</b>	A2	
<b>NÁZEV VÝKRESU</b>	Hlavní výkres	<b>ČÍSLO VÝKRESU:</b>	<b>ČÍSLO PÁŘE:</b>
KONCEPCE VEŘEJNÉ INFRASTRUKTURY - ZÁSOBOVÁNÍ VODOU, KANALIZACE		5	
<b>ČÁST DOKUMENTACE</b>	Grafická část		