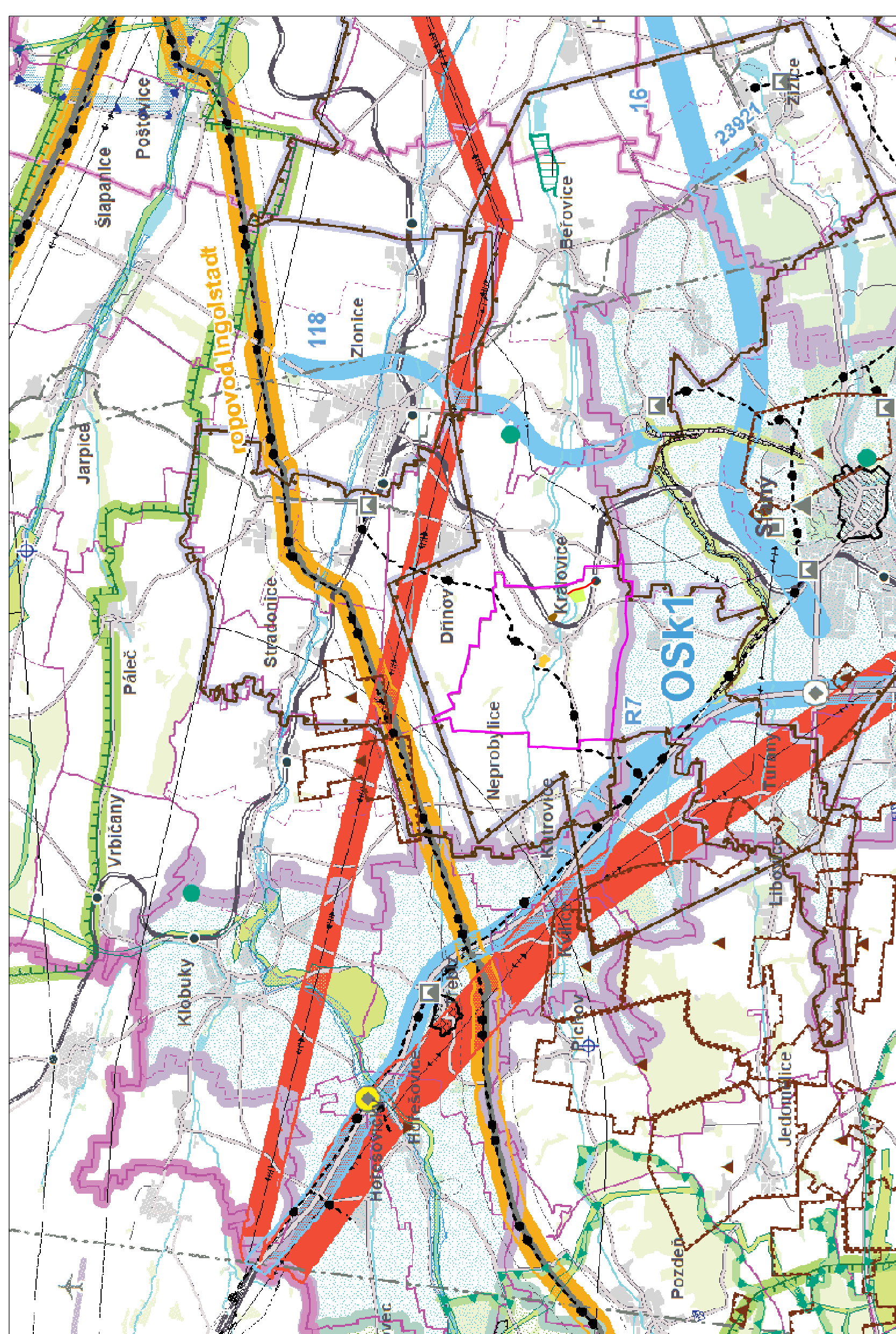


# KRÁLOVICE

## ZMĚNA Č.2 ÚZEMNÍHO PLÁNU

"VÝKRES ŠIRŠÍCH VZTAHŮ"

Měřítko 1:50 000



### NÁVRHOVÁ ČÁST

**územní rezerva**

návrh	územní rezerva
DOPRAVA	silnice
	mimoúrovňové křižovatky
	rovně navržení
	mimoúrovňové křižovatky navržena k rekonstrukci
	železnice
	ležiště

### TECHNICKÁ INFRASTRUKTURA

elektrická vedení ZVN a VVN	rozvodny
plynovody VVTI a VTL	regulační stanice
dálkovody	vodotruby
vodotoky	vodotemy
protipovodňové opatření	vibrané lokality pro akumulaci povrchových vod

### ÚZEMNÍ SYSTÉM EKOLOGICKÉ STABILITY

nadregionální biocentra a biokoridory	regionální biocentra a biokoridory
---------------------------------------	------------------------------------

### ROZVOJOVÉ OBLASTI A OSY

OB1	rozvojová oblast: republikové úrovně
OBk1	rozvojová oblast: krajské úrovně
OS1	rozvojová osa republikové úrovně
OSk1	rozvojová osa krajské úrovně

### SPECIFICKÉ OBLASTI

SOBk1	specifická oblast krajské úrovně
-------	----------------------------------

Upozornění :  
Uvedená legenda platí pro řešené území.  
Informace zobrazené mimo řešené území jsou orientační a slouží pouze pro ilustraci souvislosti.

### INFORMATIVNÍ ČÁST

### ZÁKLADNÍ INFORMACE O ÚZEMÍ

hranice kraje	hranice správního obvodu ÚHP
hranice správního obvodu POU	hranice obce
hranice katastru	vojenská újezda Brdy
les	vodní plochy a toky

### DOPRAVNÍ INFRASTRUKTURA

dálnice a rychlostní silnice	silnice I. třídy
silnice II. třídy	silnice III. třídy
mimoúrovňové křižovatky (MUK)	hlavní cyklotrasy
územní železniční koridory	železniční trať celostátní
železniční trať regionální	tunelové úseky železničních tratí
železniční stanice a zastávky	letišť
letišť mezinárodní veřejná	letišť mezinárodní neveřejná
letišť vnitrostátní veřejná	letišť vnitrostátní neveřejná
ochranná pásma letišť s vysokým omezením stavbě vzletové a přísltačnické dráhy letišť	vodní cesty
významné přístavy	významné plavební komory

### INFORMATIVNÍ ČÁST

### TECHNICKÁ INFRASTRUKTURA

názdavní el. vedení 400 kV	názdavní el. vedení 220 kV
názdavní el. vedení 110 kV	označení el. vedení ke zrušení
rozvodny 400 kV	rozvodny 220 kV
rozvodny 110 kV	významné tepelné elektrárny
významné vodní elektrárny	plynovody VVTI
plynovody VTL	regulační stanice VVTI
regulační stanice VTL	kompresní stanice
zásobníky plynu	dálkovody
dálkové teplovody	pálené kabelové spoje
významné radioreleové paprsky	významné radioreleové stanice a jejich ochranná pásma
ochranná pásma významných leteckých radionavigačních zařízení	dálkové přiváděče pitné vody
významná ochranná a bezpečnostní pásma sítavajících technické infrastruktury	

### OCCHRANA PAMÁTEK

památky UNESCO	národní kulturní památky
památkové rezervace	památkové zóny
krájiné památkové zóny	archeologické rezervace

### INFORMATIVNÍ ČÁST

### VODNÍ HOSPODÁŘSTVÍ

chráněná oblast přirozené akumulace vod	vrty a prameny ÚHMU a jejich ochranná pásma
ochranná pásma vodních zdrojů 1. a 2. stupně	ochranná pásma vodních zdrojů 1. a 2. stupně
ochranná pásma pelodů a přírodních ledových zdrojů 2. stupně	vnitřní územní lázeňských míst
starověná zaplavovaná území	

### OCHRANA PŘÍRODY A KRAJINY

chráněná krajinná oblast - CHKO	maloplošná zvláště chráněná území (pod 10 ha znatelného jen bodem)
přírodní parky - stav	přírodní parky - návrh
mezinárodně registrované mokřady	evropsky významná lokalita
přírodní památkové území	geopark UNESCO Český ráj
biosférická rezervace UNESCO Křivoklátsko	hranice ochranné zóny nedotčené vlivem člověka

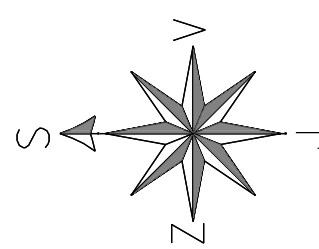
### NEROSTNÉ SUROVINY A HORNINOVÉ PROSTŘEDÍ

dobývací prostory	ochranná pásma území
výhradní ložiska (obilnicovana)	schválené prognózy zdrojů
podobovana území (mala území znatelná jen bodem)	aktivní sesunová území (mala území znatelná jen bodem)

### LEGENDA - ZMĚNA Č.2

HRANICE ŘEŠENÉHO ÚZEMÍ
PLOCHY S ROZDÍLNÝM VYUŽITÍM ÚZEMÍ
REKREACE - SE SPECIFICKÝM VYUŽITÍM (AGROTURISTIKA)
VÝROBA A SKLADOVÁNÍ - ZEMĚDĚLSKÁ VÝROBA
PLOCHY SMÍŠENÉ NEZASTAVĚNÉHO ÚZEMÍ - ZEMĚDĚLSKÉ
VĚJENÁ PROSTRANSTVÍ /KOMUNIKACE/

CĚLE ÚZEMÍ SE NACHÁZÍ V OBLASTI KRAJINĚHO RÁZU SLANSKO (ORR 12)  
CĚLE ÚZEMÍ SE NACHÁZÍ V OBLASTI LIDOVÉ ARCHITEKURY "SLANSKO, VELVARSKO"  
CĚLE ÚZEMÍ SE NACHÁZÍ V OBLASTI S ARCHEOLOGICKÝMI NÁLEZY  
CĚLE ÚZEMÍ SE NACHÁZÍ V OBLASTI SE ZHORŠOVOU KVALITOU OVZDUŠÍ  
CĚLE ÚZEMÍ SE NACHÁZÍ V OBLASTI POUVODÍ DOLNÍ PLYAVY



POŘIZOVATEL	Obec Královice
ZPRACOVATEL URBANISTICKÉ ČÁSTI	AGROURBANISTICKÝ ATELIER
DIGITÁLNÍ ZPRACOVÁNÍ	Ing. Stanislav Zeman Číslo autorizace: ČKA 02 220
ODPOVĚDNÝ PROJEKTANT	ZHOTOVITEL
NÁZEV AKCE	KRÁLOVICE
NÁZEV VÝKRESU	ZMĚNA Č.2 ÚZEMNÍHO PLÁNU
ČÁST DOKUMENTACE	VÝKRES ŠIRŠÍCH VZTAHŮ
	Ing. Martina Šanfková Číslo autorizace: ČKA 04 2020
	ETAPA
	DATUM
	MĚŘÍTKO
	FORMÁT
	Č. VÝKRESU