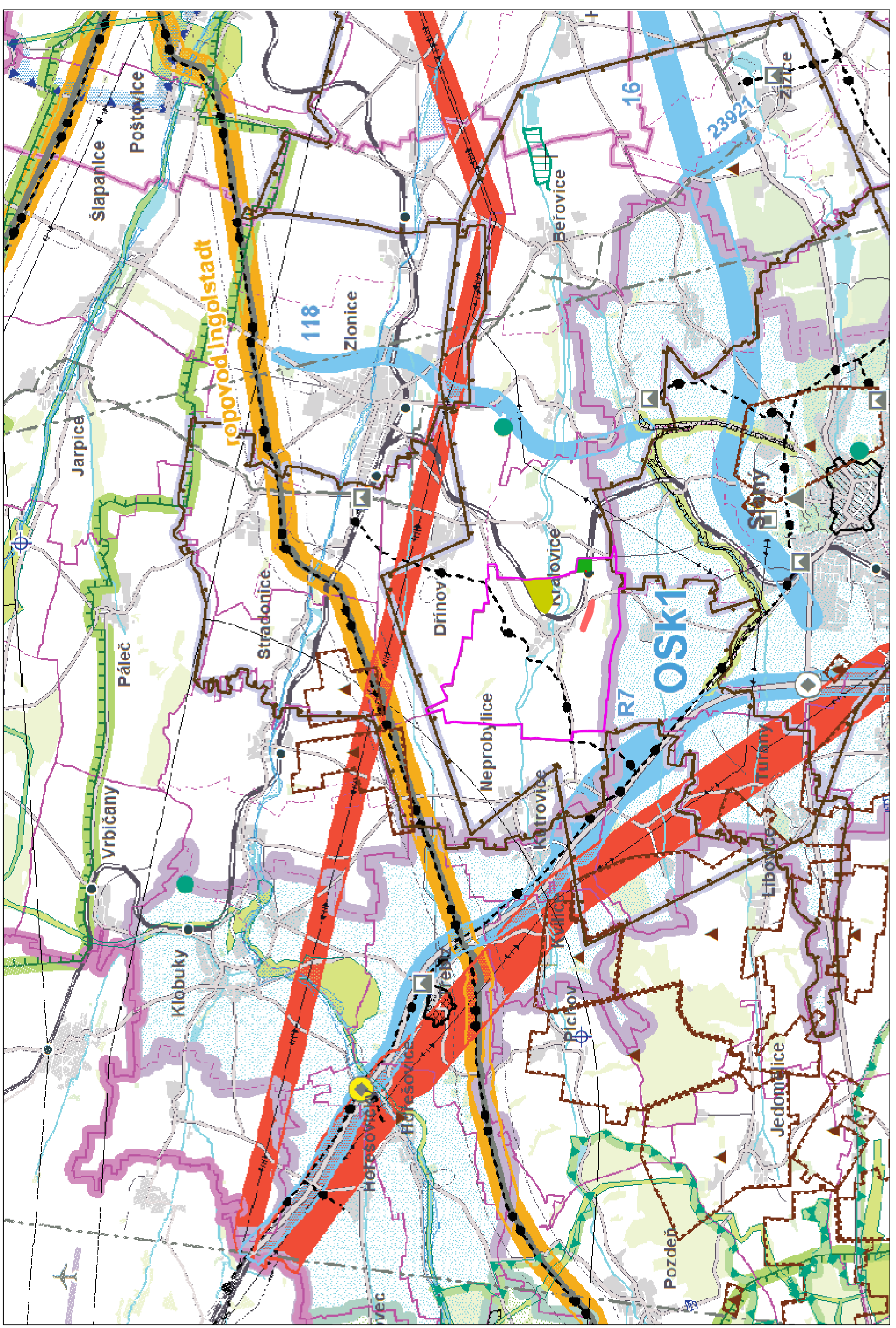


KRÁLOVICE ZMĚNA Č.3 ÚZEMNÍHO PLÁNU

"VÝKRES ŠIRŠÍCH VZTAHŮ"

Měřítko 1:50 000



NÁVRHOVÁ ČÁST

návrh územní rezervy	
DOPRAVA	
silnice	
minimální územní rezervy	
nově navrhované	
minimální územní rezervy	
navrhované k rekonstrukci	
železnice	
ležiště	

TECHNICKÁ INFRASTRUKTURA

elektrická vedení ZVN a VVN	
rozvodny	
plynovody VVTL a VTL	
regulační stanice	
dalškovody	
vodovody	
vodotočny	
protipovodňová opatření	
výběrné lokality pro akumulaci povrchových vod	

ÚZEMNÍ SYSTÉM EKOLOGICKÉ STABILITY

nadregionální biocentra a biokoridory	
regionální biocentra a biokoridory	

ROZVOJOVÉ OBLASTI A OSY

rozvojová oblast: republikové úrovně	
rozvojová oblast: krajské úrovně	
rozvojová osa republikové úrovně	
rozvojová osa krajské úrovně	

SPECIFICKÉ OBLASTI

specifická oblast krajské úrovně	
----------------------------------	--

Upozornění:
Uvedená legenda platí pro řešené území.
Informace zobrazené mimo řešené území jsou orientační
a slouží pouze pro ilustraci souvislosti.

INFORMATIVNÍ ČÁST

ZÁKLADNÍ INFORMACE O ÚZEMÍ

hranice kraje	
hranice správního obvodu ÚHP	
hranice správního obvodu POU	
hranice obce	
hranice katastru	
vojenská újezda Brdy	
les	
vodní plochy a toky	

DOPRAVNÍ INFRASTRUKTURA

dálnice a rychlostní silnice	
silnice I. třídy	
silnice II. třídy	
silnice III. třídy	
minimální územní rezervy (MÚK)	
hlavní cyklotrasy	
trasa železniční koridory	
železniční trať celostátní	
železniční trať regionální	
turepové úseky železničních tratí	
železniční stanice a zastávky	
letišťse mezinárodní veřejná	
letišťse mezinárodní neveřejná	
letišťse vnitrostátní veřejná	
letišťse vnitrostátní neveřejná	
ochranná pásma letišť s vysokým omezením stavby	
vzletkové a příslušací dráhy letišť	
vodní cesty	
významné přístavy	
významné plavební komory	

INFORMATIVNÍ ČÁST

TECHNICKÁ INFRASTRUKTURA

nadzemní el. vedení 400 kV	
nadzemní el. vedení 220 kV	
nadzemní el. vedení 110 kV	
označení el. vedení ke zrušení	
rozvodny 400 kV	
rozvodny 220 kV	
rozvodny 110 kV	
významná tepelná elektrárna	
významná vodní elektrárna	
plynovody VVTL	
plynovody VTL	
regulační stanice VVTL	
regulační stanice VTL	
kompresní stanice	
zásobníky plynu	
dalškovody	
dalškové teplovody	
páteřní kabelové sítě	
významné radioreleové pevný	
významné radioreleové stanice a jejich ochranná pásma	
ochranná pásma významných leteckých radionavigačních zařízení	
dalšková přiváděcí pitná voda	
významná ochranná a bezpečnostní pásma sázející technická infrastruktury	

OCCHRANA PAMÁTEK

památky UNESCO	
národní kulturní památky	
památkové rezervace	
památkové zóny	
krajinné památkové zóny	
archeologická rezervace	

INFORMATIVNÍ ČÁST

VODNÍ HOSPODÁŘSTVÍ

chráněná oblast přirozené akumulace vod	
vrty a trameny ČHMÚ a jejich ochranná pásma	
ochranná pásma vodních zdrojů 1. a 2. stupně	
ochranná pásma vodních zdrojů 3. stupně	
přírodních léčivých zdrojů 2. stupně	
vnitřní územní lázeňských míst	
stanovená zaplavovací území	

OCCHRANA PŘÍRODY A KRAJINY

chráněná krajinná oblast - CHKO	
maloplošná svazová chráněná území (pod 10 ha zastorného jeh bodem)	
přírodní parky - slav	
přírodní parky - návrh	
mezinárodně registrované mokřady	
evropsky významné lokality	
přírodní památky	
geopark UNESCO Český ráj	
biostřediská rezervace UNESCO Křivoklátsko	
hranice ochranné zóny nadregionálního biocentra	

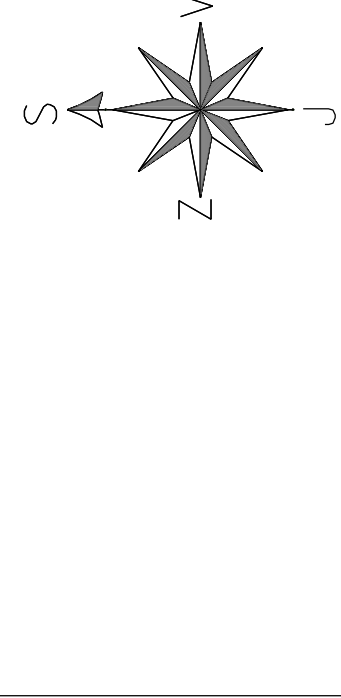
NEROSTNÉ SUROVINY A HORNINOVÉ PROSTŘEDÍ

dobývací prostory	
chráněná ložisková území	
výhradní ložiska (oblasti ochrany)	
schválené projektování zdrojů	
podobozemní území	
chráněná území (malá území značená jen bodem)	
aktivní seismická území (malá území značená jen bodem)	

LEGENDA - ZMĚNA Č.3

HRANICE ŘEŠENÉHO ÚZEMÍ	
PLOCHY S ROZDÍLNÝM VYUŽITÍM ÚZEMÍ	
BYDLENÍ - V RODINNÝCH DOMECH - VENKOVSKÉ	
REKREACE - NA PLOCHÁCH PŘÍRODNÍHO CHARAKTERU /ZOO/PARK/	
VÝROBA A SKLADOVÁNÍ - SE SPECIFICKÝM VYUŽITÍM /ZAHRADNICTVÍ/	
VEŘEJNÁ PROSTRAVNÍ /KOMUNIKACE/	

CĚLÉ ÚZEMÍ SE NACHÁZÍ V OBLASTI SEMNÁŠNEHO BÁŽI SLÁNSKO (OSKR 12)
CĚLÉ ÚZEMÍ SE NACHÁZÍ V REGIONU LIDOVÉ ARCHITECTURY "SLÁNSKO, VELVASKO"
CĚLÉ ÚZEMÍ SE NACHÁZÍ V OBLASTI S ARCHEOLOGICKÝMI NÁLEŽY
CĚLÉ ÚZEMÍ SE NACHÁZÍ V OBLASTI SE ZHOŘENOU KVALITOU OVZDUŠÍ
CĚLÉ ÚZEMÍ SE NACHÁZÍ V OBLASTI PŮVODNÍ DOLNÍ VÍTVY



POŘIZOVATEL	Obec Královice
ZPRACOVATEL URBANISTICKÉ ČÁSTI	AGROURBANISTICKÝ ATELIER
DIGITÁLNÍ ZPRACOVÁNÍ	
ODPOVĚDNÝ PROJEKTANT	Ing. Stanislav Zeman Číslo autorizace: ČKA 02 20
NÁZEV AKCE	ZMĚNA Č.3 ÚZEMNÍHO PLÁNU
NÁZEV VÝKRESU	VÝKRES ŠIRŠÍCH VZTAHŮ
ČÁST DOKUMENTACE	ODŮVODNĚNÍ ÚZEMNÍHO PLÁNU
	Ing. Martina Staňková
	ETAPA
	DATUM
	MĚŘÍTKO
	FORMÁT
	Č. VÝKRESU