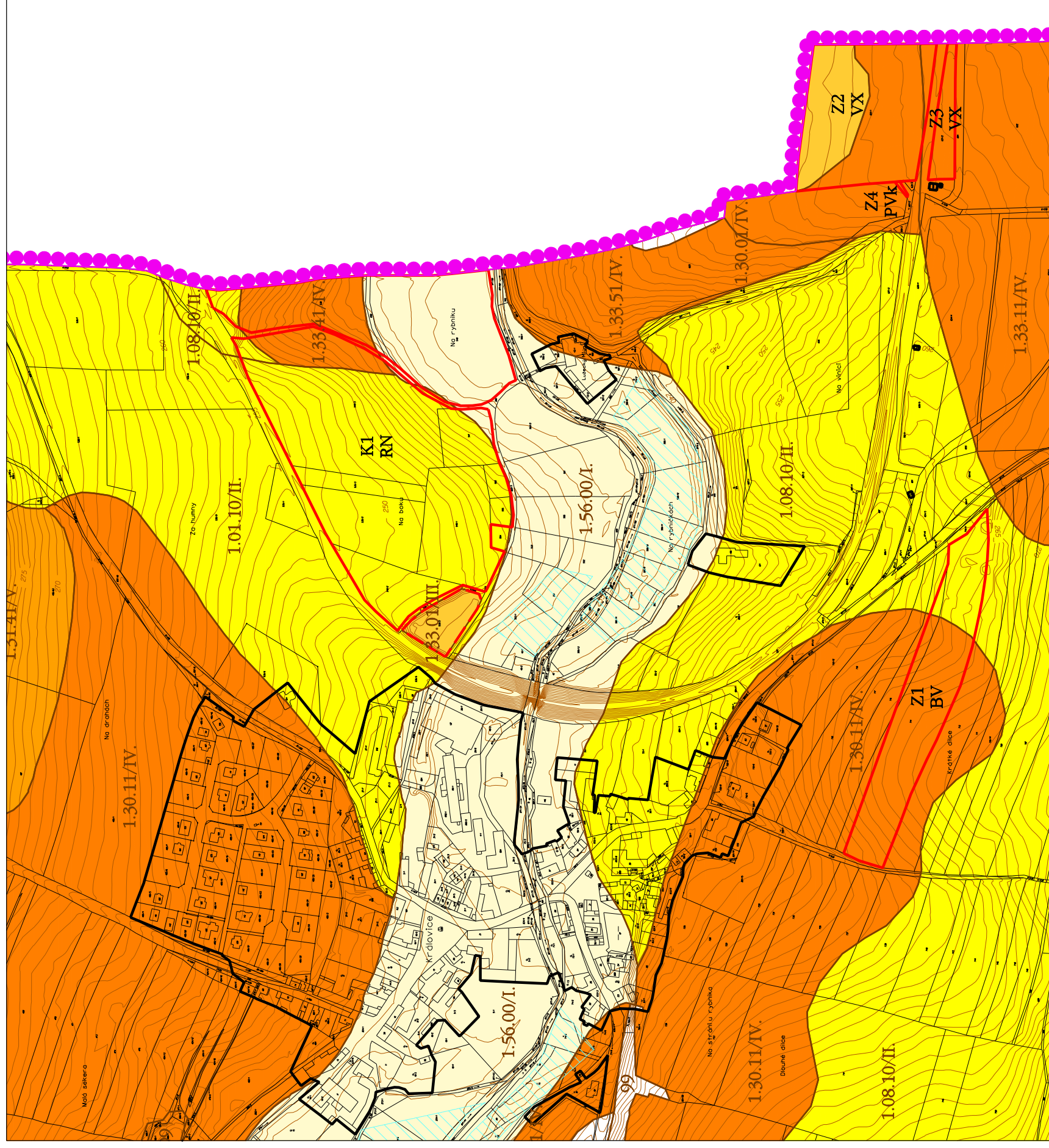
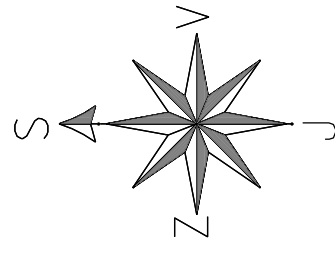


KRÁLOVICE

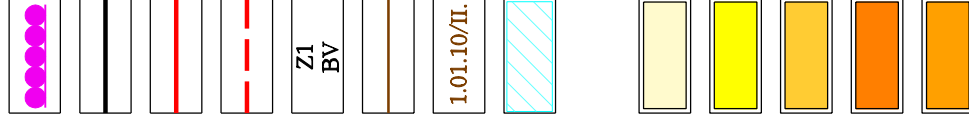
ODŮVODNĚNÍ ZMĚNY Č.3 ÚZEMNÍHO PLÁNU NÁVRH DLE §52 STAVEBNÍHO ZÁKONA

"VÝKRES PŘEDPOKLÁDANÝCH ZÁBORŮ PŮDNÍHO FONDU"

Měřítko 1:5000



LEGENDA



HRANICE ŘEŠENÉHO ÚZEMÍ

HRANICE ZASTAVĚNÉHO ÚZEMÍ (Vymezená k říjnu 2022)

HRANICE LOKALIT NAVRŽENÝCH K ZÁBORU PŮDNÍHO FONDU

HRANICE LOKALIT NAVRŽENÝCH K ZÁBORU PŮDNÍHO FONDU V RÁMCI ZMĚNY Č.2 ÚP KRÁLOVICE (POUZE ZMĚNA FUNKČNÍHO VYUŽITÍ ČÁSTI PLOCHY)

ČÍSLO LOKALITY NAVRŽENÉ K ZÁBORU PŮDNÍHO FONDU

HRANICE BONITOVANÝCH PŮDNĚ EKOLOGICKÝCH JEDNOTEK (BPEJ)

KÓD BPEJ/TRÍDA OCHRANY

MELIORACE - ODVODNĚNÍ

ZEMĚDĚLSKÁ PŮDA S TŘÍDOU OCHRANY I.

ZEMĚDĚLSKÁ PŮDA S TŘÍDOU OCHRANY II.

ZEMĚDĚLSKÁ PŮDA S TŘÍDOU OCHRANY III.

ZEMĚDĚLSKÁ PŮDA S TŘÍDOU OCHRANY IV.

ZEMĚDĚLSKÁ PŮDA S TŘÍDOU OCHRANY V.

POŘIZOVATEL	Obec Královice		
ZPRACOVATEL URBANISTICKÉ ČÁSTI DIGITÁLNÍ ZPRACOVÁNÍ	AGROURBANISTICKÝ ATELIER AUA		
ODPOVĚDNÝ PROJEKTANT	Ing. Stanislav Zeman Číslo autorizace: ČKA 02 20	ZHOTOVITEL	Ing. Martina Staňková Číslo autorizace: ČKA 02 20
NÁZEV AKCE	KRÁLOVICE ZMĚNA Č.3 ÚZEMNÍHO PLÁNU	ETAPA	10/2022
NÁZEV VÝKRESU	VÝKRES PŘEDPOKLÁDANÝCH ZÁBORŮ PŮDNÍHO FONDU	DATUM	10/2022
ČÁST DOKUMENTACE	ODŮVODNĚNÍ ÚZEMNÍHO PLÁNU	MĚŘÍTKO	1:5000
		FORMÁT	A3
		Č. VÝKRESU	8